

LANCEMENT DE BIENAPORTER.COM:

LA PREMIÈRE PLATEFORME COLLABORATIVE QUI FACILITE LE SHOPPING DES PERSONNES HANDICAPÉES

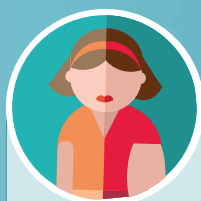
Le mardi 3 décembre, à l'occasion de la Journée Internationale des personnes handicapées, l'association havraise Cover Dressing lancera son site bienaporter.com, première plateforme collaborative autour du vêtement ergonomique. Son mot d'ordre : « Choisissez et partagez la mode qui va à votre corps ».

Créée par l'association havraise Cover-Dressing, qui a élaboré une expertise inédite sur le sujet, cette plateforme est une petite révolution pour les personnes handicapées, malades ou âgées, qui aspirent à être, plus facilement, des « consomm'acteurs » de mode à part entière. Elle met en avant les pièces de prêt-à-porter les plus ergonomiques, confortables et faciles à enfiler, trouvées dans les rayons des grandes enseignes. L'objectif : mettre l'expertise de chacun au profit de tous.

Le handicap, la maladie ou le vieillissement impliquent pour chacun la recherche de vêtements adaptés à son besoin spécifique...



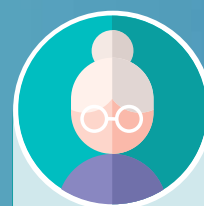
Julien,
29 ans,
s'habille
difficilement
en fauteuil.



Odile tient
à rester
coquette
malgré
ses 83 ans
et son
arthrose.



Jamel s'habille
d'une seule
main depuis
son accident.
Il cherche des
chemises fa-
ciles à enfiler
et porter pour
son travail.



Dominique
doit compo-
ser avec son
lymphœdème
lorsqu'elle
choisit ses
vêtements.

Pour 8 millions de Français, s'habiller quotidiennement relève de l'épreuve ou du défi ! On retrouve cependant de grandes lignes communes : l'habillage d'un bras, en fauteuil, avec un aidant, une maladie articulaire ou encore après une mastectomie sont autant de contraintes largement partagées, Bienaporter.com s'attache à proposer des solutions pour guider les personnes concernées vers des pièces d'habillement facilitantes et repérées dans les enseignes généralistes, c'est-à-dire dans les mêmes boutiques, à la même mode et au même prix que tout le monde.

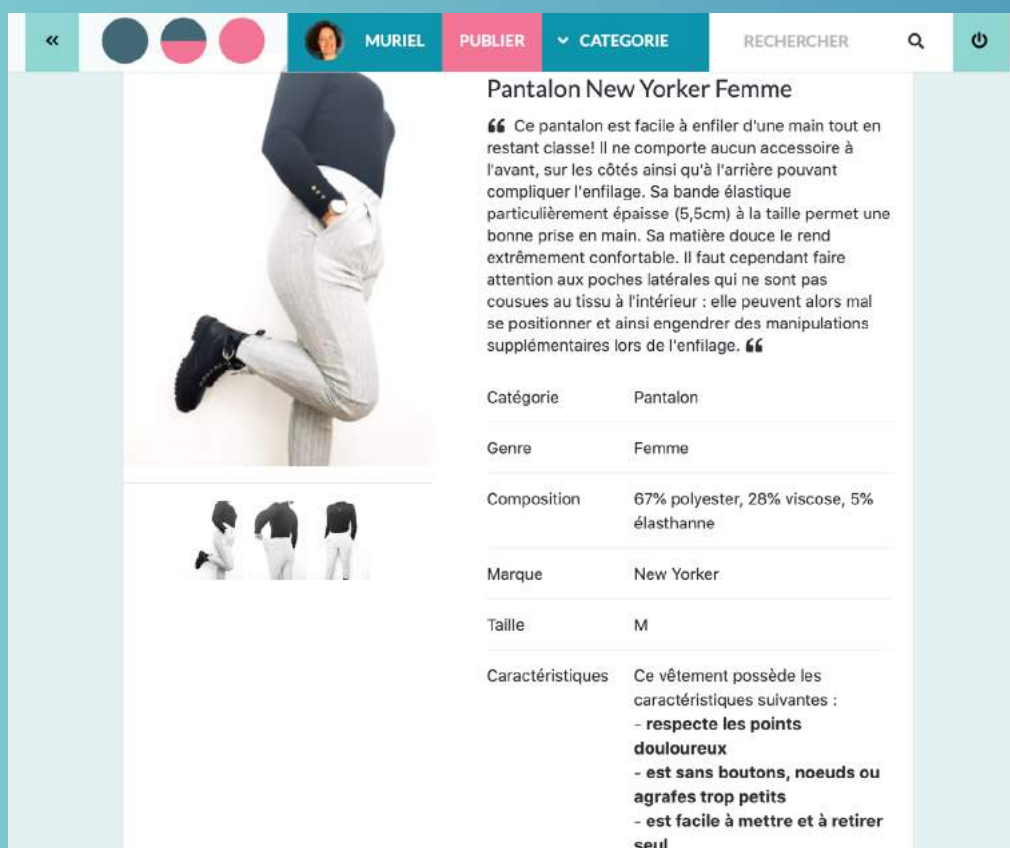
« Plus de 9 personnes sur 10 concernées par des problématiques d'habillement font déjà leurs achats dans le prêt-à-porter plutôt que dans la mode spécialisée. Elles parviennent effectivement à y trouver des pièces qui leur conviennent, mais leur recherche est souvent laborieuse », explique Muriel Robine, présidente et fondatrice de l'association. L'industrie de la mode ne manque pourtant pas de solutions : en effet, le Lab' Bien à Porter créé il y a 4 ans par l'association a pu observer que 3 à 8% des vêtements des grandes enseignes sont potentiellement adaptés à une pluralité de besoins spécifiques. Mais ces vêtements sont difficiles à identifier dans les rayonnages : il n'existe encore aucune source d'information concernant les qualités ergonomiques des produits proposés à la vente, que ce soit dans les boutiques ou sur les sites de e-commerce.

La création d'un espace virtuel d'information sur le degré d'ergonomie des vêtements de l'industrie de l'habillement est ainsi apparu comme une nécessité pour le Lab' Bien à Porter. « Il s'agit à la fois de mettre en commun des conseils et des retours d'expériences habillement émanant des personnes directement concernées, et aussi diffuser des informations plus objectives et générales émanant du Lab », précise Muriel Robine.

Des vêtements validés par la communauté : la fonction réseau social du site.

Chaque personne confrontée à une problématique physique ou fonctionnelle est potentiellement experte de son propre habillement. Mais à ce jour, chacun cherche seul les vêtements correspondant à ses critères. Bienaporter.com permettra donc à chacun de partager ses « bons plans shopping » avec les personnes partageant une même problématique d'habillement, de les suivre et chatter, à l'instar de tout réseau social.

« Bientôt, Marie suivra sur www.bienaporter.com les publications de Suzie et Cécile, dont elle partage les goûts et les besoins de s'habiller assise, sans l'appui des jambes. Hervé découvrira une nouvelle gamme de chemises faciles à enfiler, grâce aux recommandations de Denis, qui porte la même prothèse » précise Mehdi, développeur de la plateforme.



« Ce pantalon est facile à enfiler d'une main tout en restant classe! Il ne comporte aucun accessoire à l'avant, sur les côtés ainsi qu'à l'arrière pouvant compliquer l'enfilage. Sa bande élastique particulièrement épaisse (5,5cm) à la taille permet une bonne prise en main. Sa matière douce le rend extrêmement confortable. Il faut cependant faire attention aux poches latérales qui ne sont pas cousues au tissu à l'intérieur : elle peuvent alors mal se positionner et ainsi engendrer des manipulations supplémentaires lors de l'enfilage. »

Catégorie	Pantalon
Genre	Femme
Composition	67% polyester, 28% viscose, 5% élasthanne
Marque	New Yorker
Taille	M
Caractéristiques	Ce vêtement possède les caractéristiques suivantes : - respecte les points douloureux - est sans boutons, noeuds ou agrafes trop petits - est facile à mettre et à retirer seul

Un Lab' en action pour approfondir l'expertise Bien à Porter.

Le Lab' Bien à Porter propose déjà des vêtements repérés par son équipe, composée notamment d'un ergothérapeute, d'une aide-soignante, d'une patronnière et de « testeurs de vêtements » directement concernés par des contraintes physiques ou fonctionnelles. Mais l'association entend également développer des partenariats opérationnels avec des associations d'usagers pour apporter plus encore de pertinence à ses recommandations, comme la Ligue contre le Cancer pour l'habillement après une mastectomie. « Il peut y avoir des gonflements du bras, une cicatrice très sensible ou d'autres facteurs qu'il faut prendre en compte pour choisir ses vêtements. Nous soutenons bien évidemment l'initiative du Lab Bien à Porter, et allons travailler ensemble à guider nos bénéficiaires vers les meilleures solutions d'habillement existantes. » témoigne Fabienne Benoit, coordinatrice du Comité Départemental de Seine-Maritime.

Une collaboration en toute indépendance avec les professionnels de santé et les industriels du prêt-à-porter:

« La mode est meilleure quand elle est inspirée par le corps » disait Philippe Stark. Un point de vue partagé notamment par Darjeeling Lingerie, marque partenaire et membre de l'association : depuis plus d'un an, le Lab' analyse les pièces de lingerie de la marque et lui communique ses critiques positives et négatives. Une collaboration qui permet d'enrichir l'approche des stylistes, de faire évoluer l'offre de la marque et d'approfondir l'expertise de l'association sur une pièce complexe du vestiaire féminin, au bénéfice de toutes les femmes atteintes de contraintes physiques ou fonctionnelles !

Côté santé, l'association a initié il y a deux ans un partenariat avec la Clinique du Petit-Colmoulins (Harfleur) du Groupe Ramsay GDS, afin d'observer l'habillement des patients et les pratiques des ergothérapeutes. Elle a créé dans ce cadre un bilan habillage ergothérapeutique, actuellement en cours d'expérimentation avec le groupe hospitalier. L'objectif est de mieux introduire la prise en compte de l'habillement dans les parcours de soins. « Au-delà des démarches que nous co-construisons avec l'association, le lancement de bienaporter.com est aussi une bonne nouvelle pour les centres de rééducation fonctionnelle comme le nôtre : il devrait être une source d'information pour nos ergothérapeutes et nos patients, pour trouver plus facilement à s'habiller lors du retour au domicile » affirme Nicolas-Pierre Poizat, directeur de l'établissement.

L'association

Cover est l'anagramme de Collectif autour du Vêtement Ergonomique. Née en 2013, l'association Cover-Dressing est installée depuis 2 ans au Havre, où elle est soutenue dans son développement par la Municipalité, le Département de la Seine-Maritime et la Région Normandie. Depuis 4 ans, elle a examiné, à travers plus de 2.500 essayages, les capacités fonctionnelles mobilisées pour enfiler et porter tous types de vêtements. Elle capitalise toutes ses observations dans des outils logiciels dédiés, dans la perspective de structurer et transférer son socle de connaissances vers de nouveaux partenaires de la mode ou de la santé. C'est grâce au soutien de la Fondation Caisse d'Épargne dont elle a gagné le Prix du Bicentenaire, celui de la Fondation EDF, de la Fondation de France et d'Aesio / Adrea Mutuelle Normandie qu'elle a pu développer la plateforme collaborative bienaporter.com.

Contact

mrobine@coverdressing.com
06.79.73.14.70

