

# ASSISES NATIONALES DU HANDICAP

les 23 et 24 novembre 2020

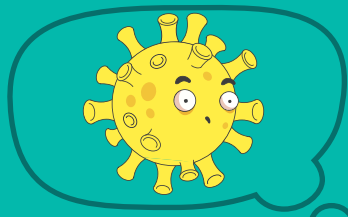
à l'Espace Reuilly - Paris



**GEPSO**

GRUPE NATIONAL des ÉTABLISSEMENTS  
PUBLICS SOCIAUX et MÉDICO-SOCIAUX

*programme prévisionnel*



*Handicap 4.0 :  
Accélérer le virage numérique,  
entre innovations et risques !*

| en partenariat avec

**Direction[s]**



## ARGUMENTAIRE

Lors des Assises handicap en 2019, le GEPSO a su négocier le virage inclusif des personnes en situation de handicap. En 2020, il propose d'accélérer les réflexions autour du numérique comme vecteur d'inclusion sociale, professionnelle et d'autodétermination.

L'Europe a joué un rôle primordial dans le champ du numérique. En effet, Allan TURING participe à inventer les premiers ordinateurs pour déchiffrer les codes de communication lors de la seconde guerre mondiale. Internet naît aux Etats Unis en 1973, un de ses pères fondateurs est français. Ce n'est que dans les années 90 que la révolution du numérique s'empare de la Société. Facebook vient parachever l'avènement des réseaux sociaux en 2004... On assiste au développement de la fibre, de la 2G, 3G, 4G et 5G... ! C'est un bouleversement profond qui fait évoluer les modes de relation et de communication. Parallèlement, apparaît la « fracture numérique ».

Le 17 mars 2020, le Président de la République prononce le confinement de l'ensemble des citoyens de France. Face à l'épidémie liée au COVID-19 et dans ce contexte, le numérique démontre son utilité dans la continuité des accompagnements.

Entre innovations et risques, le GEPSO et son réseau s'interrogent sur les impacts du numérique dans le secteur du handicap.

Nous vous proposons pendant ces deux journées d'échanger et de débattre autour de ces différents enjeux.

**DURÉE:** 2 jours (11h)

**PUBLIC CIBLE :** usagers, professionnels dans les champs social, médico-social, sanitaire, éducation nationale, travail protégé (ESAT/EA), formation, élus/institutionnels/tutelles (MDPH, ARS, CD, Région etc.)

### OBJECTIFS PÉDAGOGIQUES :

- ▶ Affirmer les orientations politiques dans le numérique et identifier les enjeux techniques, politiques sur le numérique
- ▶ Identifier les impacts pratiques de ces enjeux dans le champ du handicap (organisation, pratiques professionnelles, usagers)
- ▶ Partager les expériences existantes et promouvoir les innovations et expérimentations



## LUNDI 23 NOVEMBRE

🕒 8H45 Accueil des participants

🕒 9H30 Ouverture des journées

- Cédric O, Secrétaire d'Etat à la Transition numérique et des communications électroniques (*sollicité*)
- Marie-Laure DE GUARDIA, Présidente du GEPSO

🕒 10H Rapport du Conseil national du numérique (CNNum) «L'accessibilité numérique, entre nécessité et opportunité»

- Myriam EL ANDALOUSSI, Rapporteuse au CNNum

🕒 10H35 Echanges avec la salle

🕒 10H45 Entre-actes

🕒 10H50 Pause

🕒 11H05 Transition digitale, handicaps et travail social

- Vincent MEYER, sociologue, professeur des universités en sciences de l'information et de la communication, URE TransitionS, Institut méditerranéen du risque, de l'environnement et du développement durable, Université Côte d'Azur

🕒 11H50 Echanges avec la salle

🕒 12H15 DÉJEUNER SUR PLACE

🕒 14H Enjeux et impacts juridiques

- Prisca ORSONNEAU, Directrice du CDEF du Morbihan, ancienne avocate au Bureau de Paris
- Fernando PINTO DA SILVA, Vice-Président en charge des travaux sur le numérique au CNCPh

🕒 14H45 Echanges avec la salle

🕒 15H Table ronde: Impacts du numérique sur le secteur du handicap et les pratiques professionnelles

- Fernando PINTO DA SILVA
- Sylvie GUYOT, Présidente de l'association ISAAC Francophone
- 1 représentant ARS
- 1 directeur d'établissement

🕒 15H40 Echanges avec la salle

🕒 16H Entre-actes

🕒 16H05 Pause

🕒 16H20 Le hackathon, accélérateur du développement du numérique

- Frédéric PAYET, Directeur territorial Grand Ouest, EPNAK
- Mehdi GHEDDACHE, Chef de projet digital Grand Ouest, EPNAK
- Malo ROTUREAU, Vice-président de la Junior Entreprise Ouest Insa
- Marwen JABBAR, Etudiant ingénieur de l'Insa de Rennes, participant et vainqueur du 1er hackathon
- 1 usager expert (*à venir*)

🕒 17H10 Echanges avec la salle



## MARDI 24 NOVEMBRE

🕒 8H Accueil des participants

🕒 8H30 Ouverture de la journée

🕒 8Hh45 Le COVID-19, un accélérateur du numérique?

Retours d'expériences (*à venir*)

🕒 9H30 Echanges avec la salle

🕒 9Hh45 Accompagner à distance?

- Sébastien CLAEYS, Responsable de la médiation à l'Espace éthique Île-de-France

🕒 10H05 Echanges avec la salle

🕒 10H15 Entre-actes

🕒 10H20 Pause

🕒 10H35 Table ronde: Et le numérique en pratique? Retours d'expériences et outils

• Le dispositif SENSISIVE

Frédérique PAJOT, Responsable de service, et Mr AUBIN, informaticien - Institut Public OCENS (44)

🕒 11H35 Echanges avec la salle

🕒 12H DÉJEUNER SUR PLACE

🕒 13H30 Fab Lab carrefour numérique Retours d'expériences (*à venir*)

🕒 14H45 Echanges avec la salle

🕒 15H Ouverture et perspectives

- Nathalie PINEDE, Enseignante-chercheuse, Université de Bordeaux-Montaigne

🕒 15H50 à 16H Clôture des journées

- Marie-Laure DE GUARDIA - Présidente du GEPSO



**Les journées sont organisées dans le cadre de l'organisme de formation du GEPSo qui est datadocké**



Déclaration d'activité enregistrée sous le numéro 11 75 47211 75  
Cet enregistrement ne vaut pas agrément de l'Etat

## TARIFS ET CONDITIONS GENERALES DE VENTE (CGV)

Adhérents GEPSo	<b>350 €</b>	300€ (à partir de 5 participants)
Non-adhérents	<b>450€€</b>	400€ (à partir de 5 participants)
Etudiants:	<b>100€€</b>	
Usagers	<b>entrée gratuite</b>	

Toute inscription en ligne vous engage et une demande de validation des CGV (téléchargeables sur la page d'inscription des journées) vous sera demandée. L'inscription en ligne génère l'envoi à la structure (ou à la personne en cas d'inscription à titre individuel) d'une convention de formation professionnelle continue.

### CONDITIONS D'ANNULATION :

**Les demandes d'annulation ne seront plus prises en compte moins de 7 jours ouvrables avant le démarrage des journées, le montant de l'inscription restera dû.**

Entre 15 jours et 7 jours ouvrables avant le démarrage des journées, les frais d'annulation sont égaux à 50% du prix net total de la formation.

En cas de force majeure, les organisateurs se réservent le droit de modifier les dates et les horaires de l'événement, comme de l'annulation.

### INSCRIPTION EN LIGNE

**[www.gepso.fr](http://www.gepso.fr)**

### ACCESSIBILITÉ :

Vélotypie

Dispositif de boucles magnétiques individuelles : sur demande

### INFORMATIONS COMPLÉMENTAIRES :

**GEPSo - Laura GOMES**

**Tél : 01.44.68.88.33**

**Email : [communication@gepso.com](mailto:communication@gepso.com)**

### Espace REUILLY

21 rue Antoine-Julien Hénard, Paris 12ème

Métro Montgallet ou Reuilly-Diderot Bus 29 ou 46

