



**GEPSO**

**GROUPE NATIONAL DES ÉTABLISSEMENTS  
PUBLICS SOCIAUX ET MÉDICO-SOCIAUX**

# Notre plaidoyer

**À l'attention des candidats  
à l'élection présidentielle**

WWW.GEPSO.FR

JANVIER 2022

## Garantir le respect des droits et favoriser l'inclusion des personnes accompagnées

Le GEPSo agit en faveur de l'autodétermination et du pouvoir d'agir des personnes accompagnées. Il promeut une approche de l'inclusion fondée sur ces principes.

Nous soutenons :

### Le développement de tous les dispositifs et outils en faveur de l'autodétermination

et de la participation des personnes accompagnées.

### La participation systématique des personnes accompagnées

au sein des établissements et des services afin de garantir le respect de leurs droits et répondre à leurs attentes.

### Le droit à un accompagnement global et personnalisé

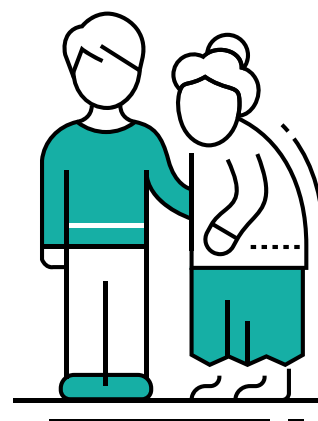
en particulier pour les personnes les plus vulnérables.

### Des solutions inclusives

qui soient réellement le résultat des décisions et choix des personnes accompagnées.

### Le développement de moyens humains et matériels

permettant de rendre effective cette inclusion (ex : développement des Accompagnants des élèves en situation de handicap (AESH) pour l'inclusion scolaire ; effectivité de l'accès aux soins etc.).



## Renforcer l'attractivité des métiers du social et du médico-social

Phénomène observable depuis plusieurs années, et accentué sous l'effet de la crise COVID, le secteur public social et médico-social – tout comme le secteur associatif – est confronté à une crise des vocations et une perte d'attractivité. Cette situation rend aujourd'hui beaucoup plus complexe le recrutement de professionnels qualifiés alors que dans le même temps, les besoins et attentes en termes d'accompagnement évoluent et continuent d'augmenter. Ces difficultés se sont accélérées sous l'effet du SEGUR DE LA SANTE qui, en excluant un certain nombre de professionnels, a provoqué des départs importants vers les structures sanitaires et EHPAD et a contribué au sentiment d'« abandon » et de non reconnaissance des métiers de l'accompagnement par les pouvoirs publics.

Dans un secteur d'activité où l'humain est déterminant, il est urgent d'offrir aux professionnels un cadre de travail attractif et motivant.

Nous soutenons :



### La reconnaissance sociétale du travail social,

des métiers de l'humain comme métiers indispensables pour garantir la cohésion nationale.



### Des politiques de revalorisations salariales

au sein de la Fonction publique hospitalière (FPH) garantissant l'équité de traitement entre les professionnels sans différenciation de traitement selon le type d'établissement ou l'origine de financement de ce dernier. A ce titre, il est prioritaire de prévoir une extension des revalorisations issues du SEGUR DE LA SANTE à tous les agents FPH de tous les établissements sociaux et médico-sociaux.



### Une amélioration des conditions d'exercice

des professionnels (taux d'encadrement, rythme de travail etc.).



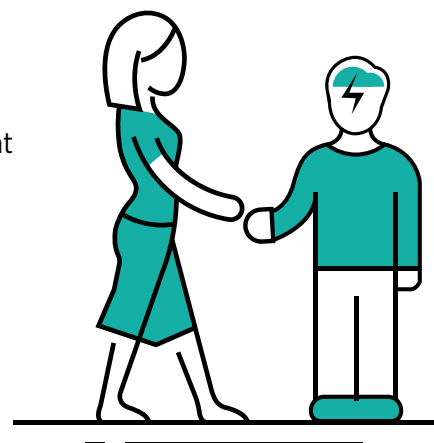
### Une formation « tronc commun » suivie de formations spécialisées

par secteur afin de favoriser un accompagnement adapté aux besoins spécifiques des publics.



### Un investissement massif en faveur de la formation

initiale et continue des professionnels.



## Développer un secteur public social et médico-social de proximité accessible à toutes et tous

Les établissements publics sociaux et médico-sociaux adhérents au GEPSO sont des établissements de proximité. Leurs missions et leur implantation font d'eux des acteurs incontournables au service des populations souvent très vulnérables.

Le GEPSO défend un service public national d'accompagnement global social, médico-social, sanitaire décliné sur l'ensemble des territoires.

Nous soutenons :

### ● **La reconnaissance du rôle des opérateurs publics comme établissements de référence**

accompagnant tous les publics quels que soient leurs besoins et attentes, selon le principe du service public inconditionnel. Ces opérateurs garantissent en particulier l'accès à un service public de qualité pour les plus précaires et fragiles

### ● **La reconnaissance des singularités**

des opérateurs publics sociaux et médico-sociaux : adaptabilité, accueil 24h/24h et inconditionnel

### ● **Le soutien financier de ces établissements**

afin de leur permettre de maintenir et développer un service de qualité adapté aux besoins spécifiques des publics accompagnés

### ● **Un cadre d'exercice et de mise en œuvre des dispositifs d'accompagnement plus souple**

afin de faciliter la mise en œuvre de solutions adaptées sur les territoires

### ● **Le décroisement**

des politiques publiques sanitaire, médico-sociale et sociale pour une prise en charge globale et coordonnée

### ● **Le développement du secteur de la prévention**

# Nos 10 propositions

## #1

**Promouvoir une inclusion respectueuse**

des choix, attentes et envies des personnes

## #2

Développer et systématiser la participation et **la prise en compte de la parole** des personnes accompagnées

## #3

Augmenter les moyens d'accompagnement afin de favoriser l'inclusion scolaire et le droit à **l'éducation pour tous**

## #4

Lever les freins liés à **l'accès au numérique** pour les personnes les plus vulnérables

## #5

**Étendre les revalorisations issues du SEGUR de la santé**

à l'ensemble des professionnels et des établissements publics du secteur social et médico-social

## #6

Augmenter le nombre de places dans **les écoles de formation du travail social**

## #7

**Promouvoir les métiers du travail social** au sein de la société

## #8

**Disposer d'établissements publics**

répondant à l'ensemble des personnes vulnérables dans chaque département

## #9

**Assouplir le cadre d'autorisation et de fonctionnement**

des établissements afin de faciliter la construction de réponses individualisées

## #10

**Promouvoir et favoriser les dispositifs de prévention**

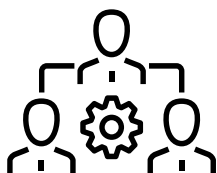
et renforcer le soutien aux acteurs de la prévention

Depuis 40 ans, le GEPSO, Groupe national des établissements et services publics sociaux et médico-sociaux, fédère des établissements et services intervenant dans le champ du handicap, de la protection de l'enfance, des personnes âgées et de l'insertion. Aujourd'hui, l'association compte 700 établissements et services adhérents répartis partout en France.

A l'occasion de la refonte de son projet associatif, l'association réaffirme ses valeurs : inconditionnalité, diversité, engagement et partage.

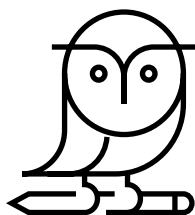
La raison d'être du GEPSO est d'agir en faveur d'une citoyenneté effective pour toutes et tous. Ainsi, l'enjeu du respect des droits des personnes accompagnées et de leur participation est au cœur de son projet et guide l'ensemble de ses actions. L'association réaffirme comme principe socle l'accueil de tous les publics, en particulier des plus vulnérables, sur tous les territoires. Elle porte une vision d'un service public innovant et performant. Au plus près des personnes et de leurs besoins, l'association favorise un accompagnement personnalisé et adapté à chaque situation.

Pour mener à bien cette ambition, le GEPSO développe 3 missions principales :



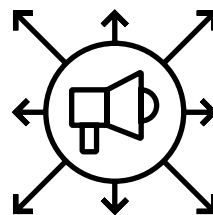
## ANIMER

Le GEPSO met en réseau les établissements et services publics sociaux et médico-sociaux et anime les échanges de pratiques avec les professionnels et les personnes accompagnées. Il repère et valorise les expériences et innovations déployées sur les territoires.



## FORMER

Le GEPSO mène des actions de formation et de sensibilisation sur les grands enjeux du secteur social et médico-social, il participe à la promotion et à la diffusion d'outils et de dispositifs afin d'accompagner les évolutions du secteur en faveur de la qualité du service aux personnes accompagnées.



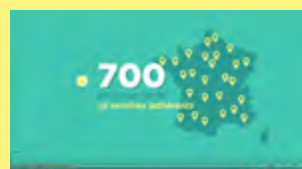
## IMPULSER

Le GEPSO formule des propositions d'évolution du secteur auprès des décideurs publics et cherche à faire du respect des droits et des enjeux des personnes accompagnées une priorité nationale.



Découvrez les orientations du GEPSO en téléchargeant notre projet associatif 2021-2025 sur :

[www.gepso.fr](http://www.gepso.fr)



Et notre vidéo de présentation sur youtube [en cliquant ici](#)

EN SAVOIR PLUS SUR

**WWW.GEPSO.FR**



**GEPSO**

GRUPE NATIONAL des ÉTABLISSEMENTS  
PUBLICS SOCIAUX et MÉDICO-SOCIAUX